

ARTECHNOLOGY



Fonctionnement Pedalbox

Le PEDALBOX, n'est pas un boîtier de puissance.

Il fonctionne comme un "modificateur" de signaux électriques de l'accélérateur vers l'ECU.

Le graphique nous montre que le PEDALBOX change la vitesse des signaux électrique.

Ce principe modifie la réponse de la puissance moteur.

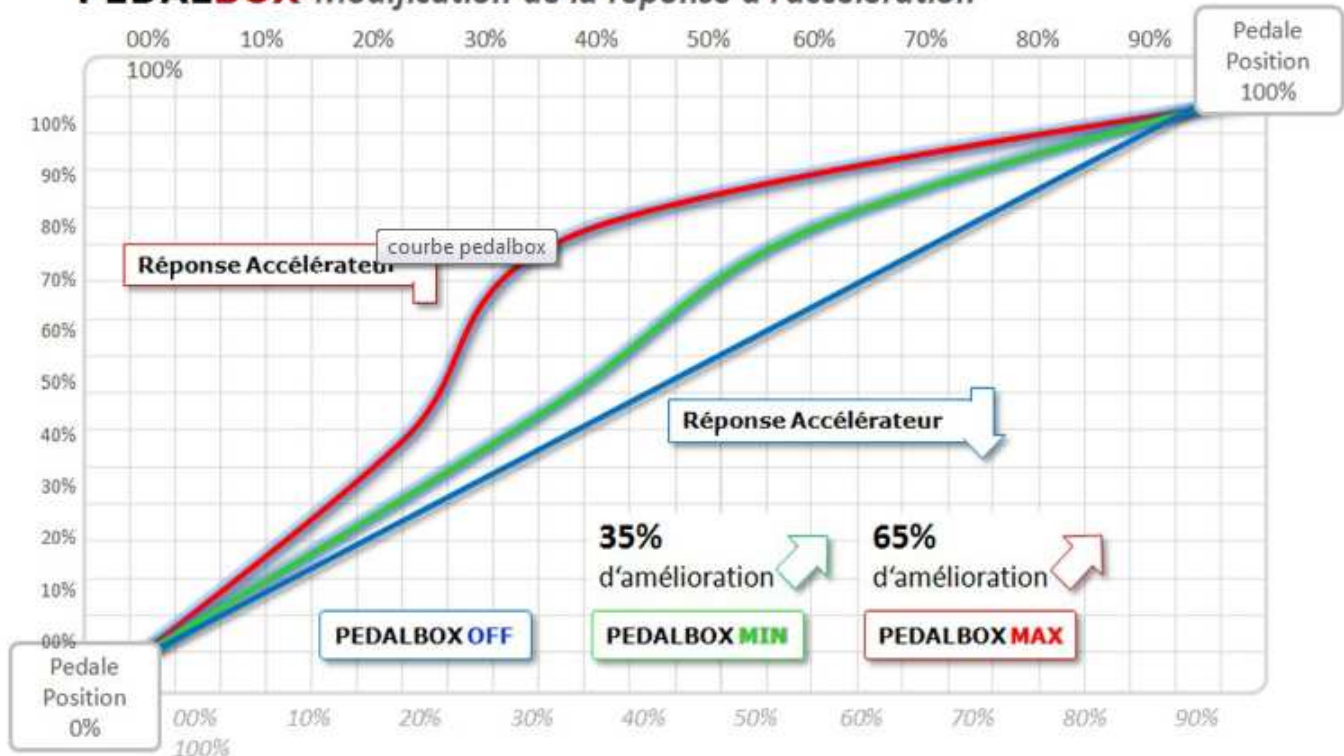
D'origine, lorsque qu'on appuie à 40% de la pédale d'accélérateur, on obtient 40 % de la puissance.

Avec le PEDALBOX, lorsqu'on appuie à 40% de la pédale d'accélérateur, on obtient 80% de la puissance.

A 100% de la pédale d'accélérateur, on obtient 100% de la puissance avec ou sans le PEDALBOX.

Le PEDALBOX n'augmente pas la puissance ni le couple moteur mais donne un véhicule plus dynamique dans les accélérations et les reprises donnant un sentiment de sécurité.

PEDALBOX Modification de la réponse à l'accélération





PEDALBOX : Améliorez votre accélération....

... et supprimez le temps de réponse de votre moteur



PEDALBOX : Améliorez votre accélération ...

- * Temps de réponse de pédale d'accélérateur amélioré (25 à 50% + rapide)
- * Accélération plus vive et véhicule plus dynamique
- * Montage facile en 10 minutes avec connecteurs d'origine
- * Compatible avec boutons « Sport » d'origine et tous types de transmission
- * Ne modifie pas les caractéristiques du véhicule & n'augmente pas la puissance

PEDALBOX est un module électronique qui s'intercale entre l'accélérateur et l'ECU (unité de contrôle moteur). Il améliore considérablement la réponse de l'accélérateur lorsqu'on appuie sur la pédale.

Cela se traduit par un véhicule plus dynamique qui réagit plus rapidement à la sollicitation de la pédale d'accélérateur ou des changements de vitesse. La puissance du moteur est atteinte plus rapidement (environ 50 %) améliorant ainsi la sécurité lors des dépassements.

‘Le véhicule semble plus puissant et le confort de conduite est grandement amélioré’

Puisque le véhicule atteint plus rapidement la vitesse désirée, une baisse de la consommation d'environ 8 à 10 % peut être observée en fonction du style de conduite (mode Eco)

PEDALBOX modifie le réglage de votre accélérateur afin qu'il réagisse plus rapidement dès le début de sa course mais n'augmente pas la puissance du véhicule.

- * PEDALBOX est compatible avec les boutons "Sport" d'origine
- * PEDALBOX est compatible avec nos boîtiers additionnels de puissance ou chiptuning OBD
- * PEDALBOX est compatible avec les moteurs DIESEL et ESSENCE
- * PEDALBOX est compatible sur boîte de vitesse mécanique et automatique
- * PEDALBOX ne modifie pas les caractéristiques de votre véhicule et n'augmente pas sa puissance

Le montage s'effectue facilement, au niveau de la pédale en 10 ou 15 minutes grâce à des connecteurs d'origine d'accélérateur (pas de fils à couper ni à souder).

PEDALBOX est un boîtier 100% numérique doté d'une carte électronique réglable en fonction de vos souhaits : Sport, Sport +, Eco etc ... et chaque réglage correspond une courbe de réponse de pédale d'accélérateur différente.

TARIF UNIQUE 390€ TTC

ARTECHNOLOGY - RUGGERI

38 L avenue Clement Ader

94420 L Plessis Trévisé

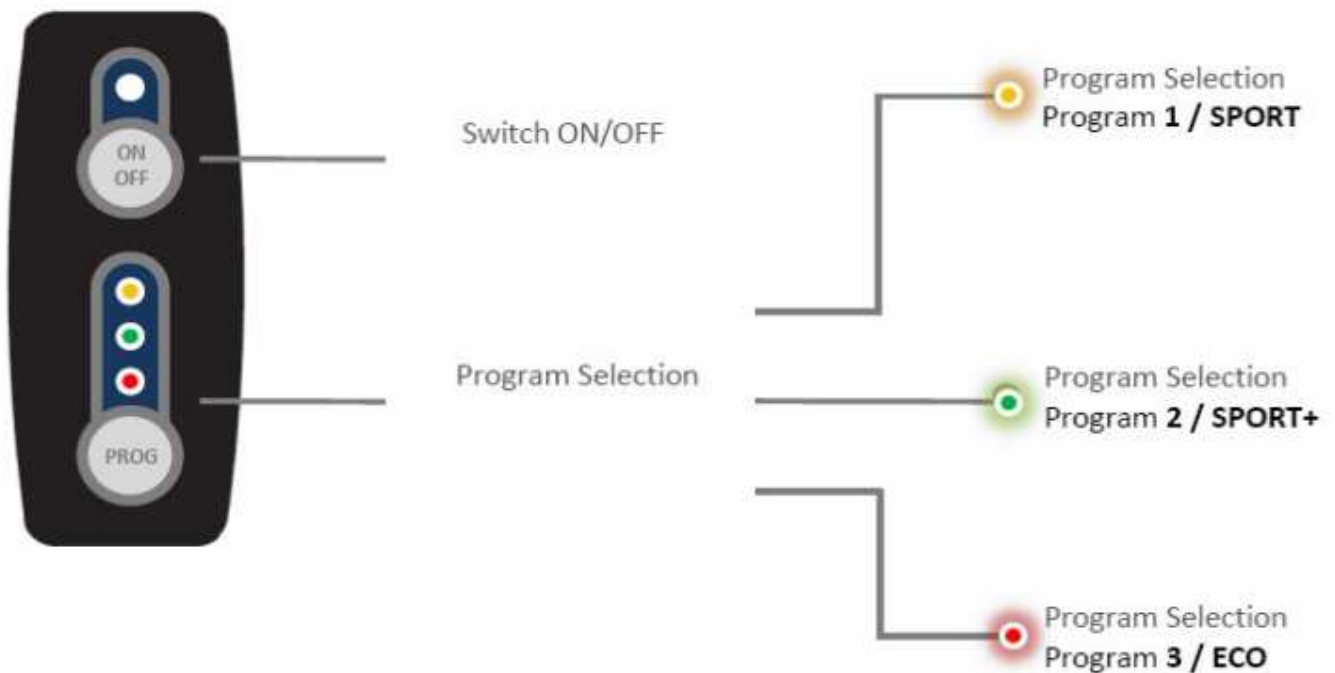
Tel : 01.56.31.27.87 Fax : 01.56.31.27.97



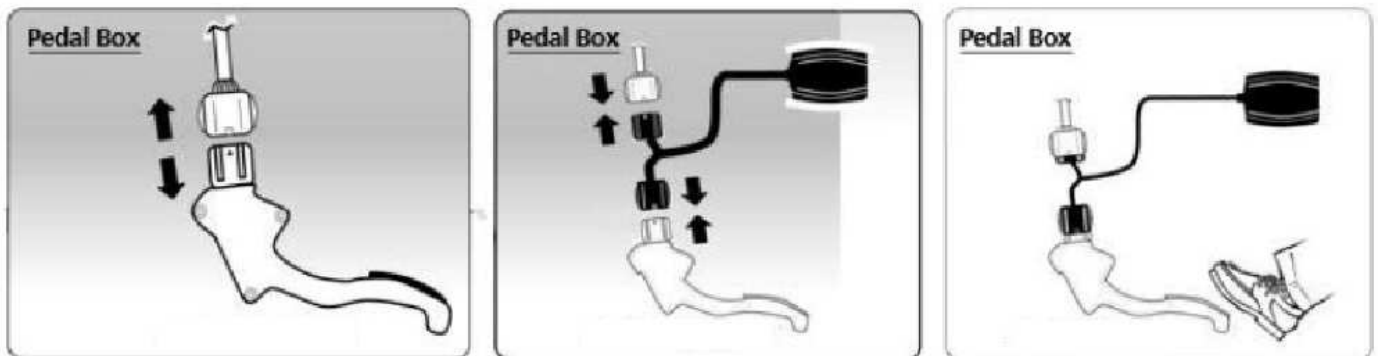
Le PEDALBOX comporte plusieurs programme pour satisfaire votre conduite.

- 0 - Une Position ON ou OFF pour revenir en configuration d'origine rapidement.
- 1 - Un Mode Sport pour une conduite normal mais dynamique.
- 2 - Un Mode Sport+ pour une conduite sportive ou sur circuit.
- 3 - Un Mode Eco pour une économie de carburant

Schema de selection des differents programmes :



Le PEDALBOX s'installe rapidement grâce à une connectique d'origine directement sur le potentiomètre de la pédale d'accélérateur. Il suffit de débrancher le connecteur sur le potentiomètre de la pédale et d'intercaler notre câblage.



- 1-Couper et retirer la clé de contact puis patienter 1 à 2 minutes.
- 2-Localiser le capteur de position de pédale d'accélérateur (potentiometre pédale) et débrancher le.
- 3-Intercaler le câblage fourni composé d'une prise mâle et femelle.
- 4-Fixer le câblage afin qu'il ne gêne pas le conducteur durant la conduite.